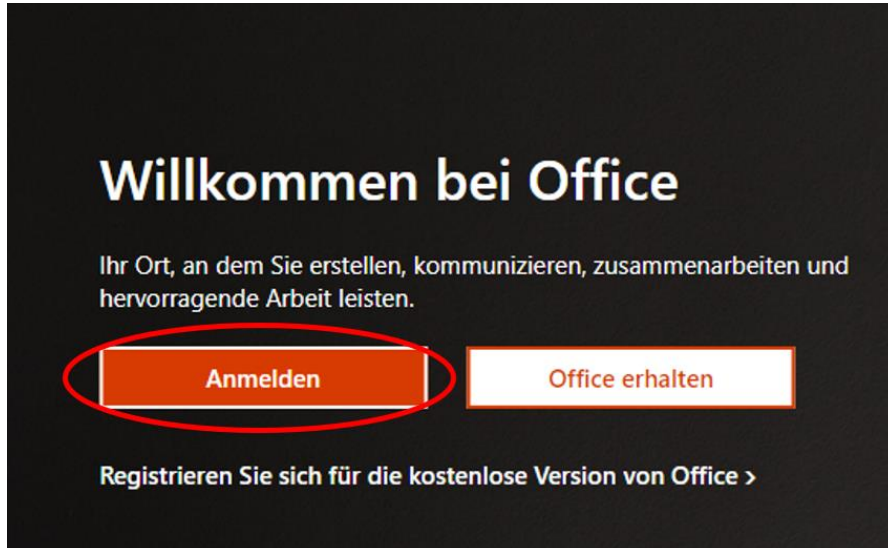
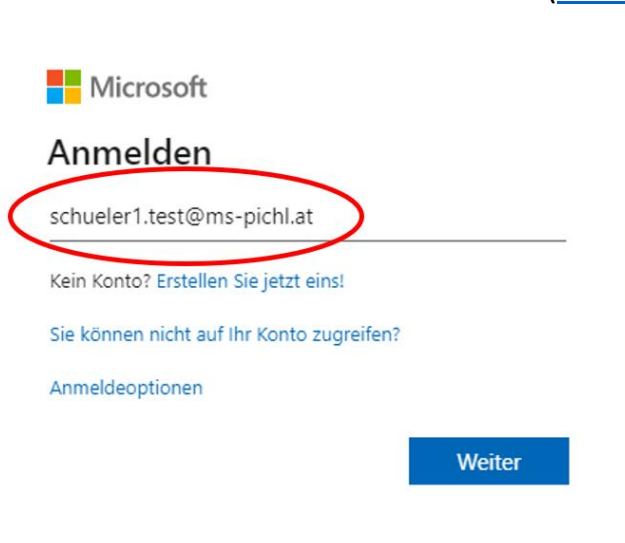


# Installation von Office 365

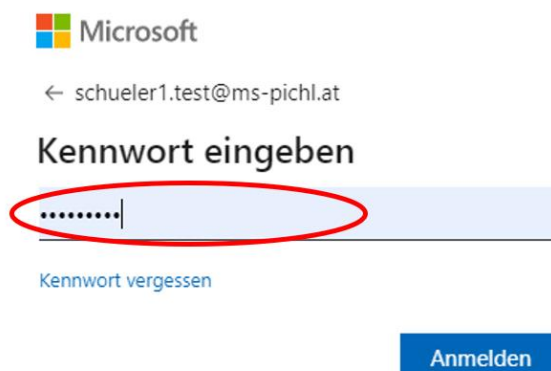
1. Aufruf der Seite **office.com** in einem Browser (z.B. Firefox, Google Chrome)
2. Auf **Anmelden** klicken



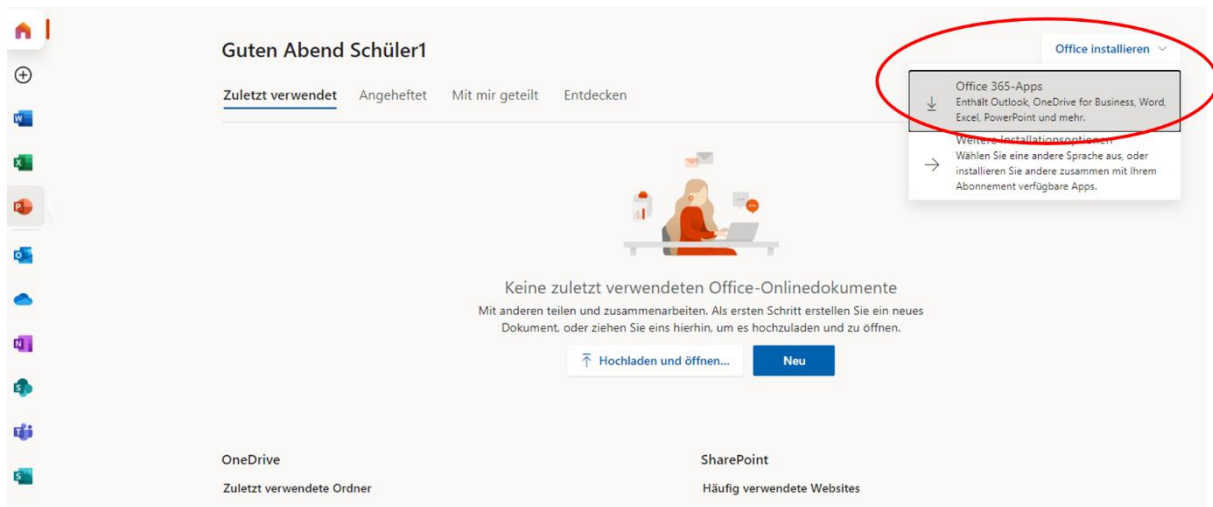
3. Mit der **Schulmailadresse** anmelden ([vorname.nachname@ms-pichl.at](mailto:vorname.nachname@ms-pichl.at))



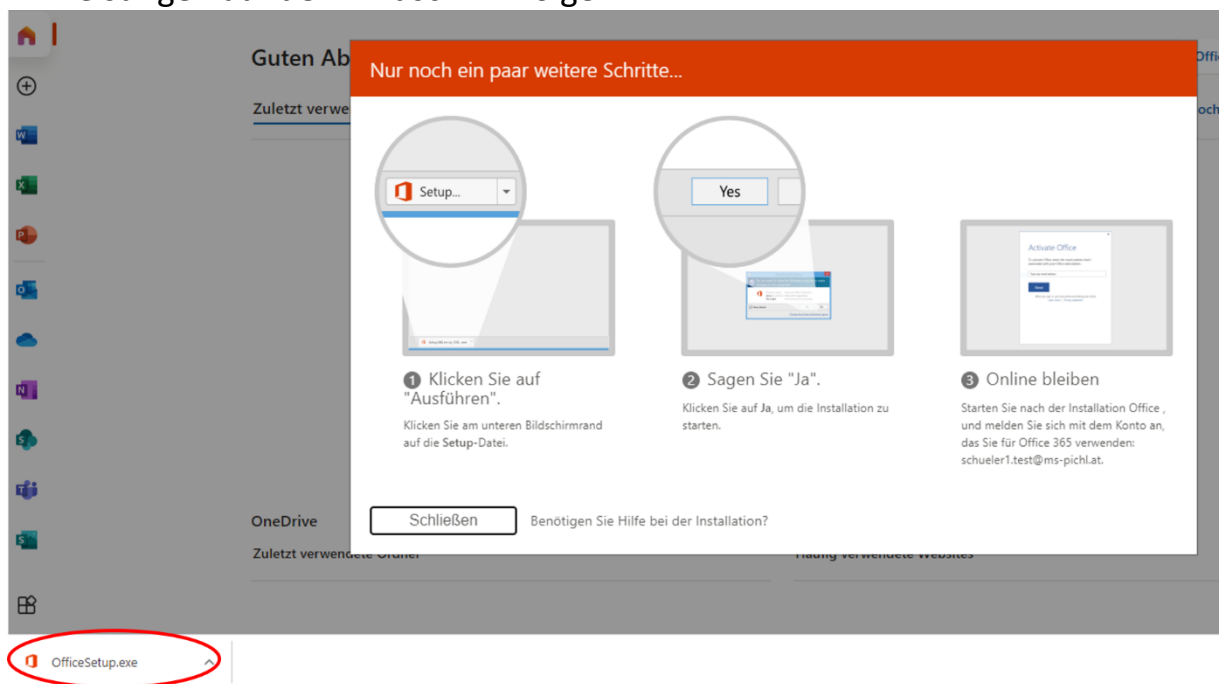
4. **Kennwort** eintippen



5. Nun gelangt man auf die Übersicht von Office 365. Mit einem Klick auf **Office installieren** und weiter auf **Office 365-Apps**, startet der Download der Installationsdatei.



6. Mit einem Klick auf **OfficeSetup.exe** startet die Installation. Bitte den Anweisungen auf dem Bildschirm folgen.



7. **Wichtig:** Nach der Installation ein Office Programm starten (z.B. Word, Outlook, ...) und sich dort nochmals mit Schulmailadresse und Passwort anmelden.

Viel Freude und Erfolg beim Arbeiten mit Office 365 😊